

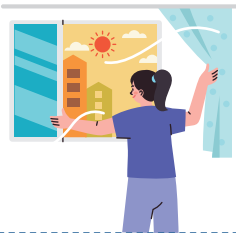
깨끗한 하늘을 위해

걷고 줄이고 그리고!

우리 가족 건강 지키는 3가지 방법

01

미세먼지가 나쁜 날에도
10분씩 하루 3번
조리 후에는
30분 이상 환기 필수!



02

공기청정기와
환기시스템의
필터는 미리 점검하기



03

외출 후에는
손 씻기, 세수하기,
양치질하기



미세먼지 줄이는 3가지 방법

01

가까운 거리는
걷고!



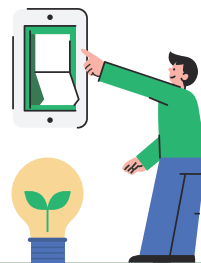
02

폐기물 배출을 줄여
소각량도 줄이고!



03

낭비되는 대기전력은
그고!



올겨울도 푸른 하늘을 위해

1차 미세먼지 계절관리제

2023.12-2024.03

미세먼지 고농도 시기란?

12~3월은 대기정체와 같은 불리한 기상여건이 지속되는 시기로 초미세먼지 평균 농도가 나머지 기간에 비해 높은 시기입니다.

이때 연간 초미세먼지 고농도 일수와 나뭇잎 일수 또한 대부분 집중 발생하고 있어 “고농도 시기”라고 합니다

미세먼지 계절관리제란?

미세먼지 고농도 시기인 12월부터 이듬해 3월까지 평상시보다 강화된 배출 저감 및 관리 조치를 시행하는 제도입니다.

계절관리제로 푸른 하늘, 만들어갑니다

계절관리제 기간별 대기질 변화

구분	시행 전	1차	2차	3차	4차
좋은 일수	13일	28일	35일	40일	31일
나쁜 일수	35일	22일	20일	18일	20일
평균농도 (μg/m³)	33.4	24.5	24.3	23.3	24.8

과학과 현장 기반으로 핵심 배출원을 감축·관리합니다

수송

- 5등급 차량 운행제한 확대**
 - (수도권) 관련법령에 따른 제외대상 및 저공해 조치 차량 외 모든 5등급 차량을 대상으로 운행 제한 실시
 - (특·광역시) 수도권 제외차량 및 영업용 차량, 저공해 조치 불가 차량, 기초생활수급자·차상위계층·소상공인 차량 등을 제외한 5등급 차량을 대상으로 운행 제한 실시
- 선박·항만 미세먼지 감축**
 - 선박 연료유 황 함유량 기준 준수 여부 집중 단속
 - 부산항 등 5개 대형항만 선박 저속운항 프로그램 참여율 제고 (73% 목표)



산업

- 대형사업장 자발적 감축**
 - 자발적 협약 참여 사업장에 계량적 감축목표 부여 (계절관리제 前 대비 45%)
 - 자발적 감축을 위한 협약사업장 확대(375개소 목표)
- 실시간 전방위적 감시 및 출동체계 가동**
 - 사업장별 원격측정 기기를 부착하여 대형사업장 및 중소사업장까지 실시간 감시
 - 국가 대기오염 첨단감시센터 운영, 감시데이터의 통합적 관리로 측정부터 단속까지 원스톱 감시체계 구축
 - 드론 등 첨단감시장비 투입 횟수 확대(4차 대비 10% ▲)
 - D배출 우려 지역에 민간점검단(약 1,300명) 집중 배치, 상시 순찰·감시



발전

- 석탄발전 가동 축소**
 - (공공) 석탄발전 총 53기 중 가동정지 기수와 상한제약 기수 조정, 대기오염 방지시설 가동 확대
 - (민간) 석탄발전 6기 자발적 협약으로 계절관리제 참여 및 비상저감조치 의무대상 포함
- 에너지 수요 관리 강화**
 - (공공) 실내 난방온도 18℃ 제한, 개인난방기 사용 금지, 지하 주차장 조명 50% 소등, 승용차요일제 준수 등
 - (민간) 에너지 절약 대국민 홍보·캠페인 전개 및 기업 참여 유도

미세먼지 걱정 없는 국민 생활 공간을 조성합니다

국민건강보호

- 민간·취약계층 이용시설 점검 및 지원**
 - 어린이집, 노인요양시설 등 기관장 책임하에 자체 전수점검(~11월)
 - 실내공기질 진단·개선 지원 및 옥외근로자 마스크 제공
- 다중이용시설 점검 및 공기질 집중 관리**
 - 지하역사, 지하도상가, 대합실 등 환기·공기정화설비 적정 가동 및 관리 여부 특별점검 확대
 - 서울지역 지하역사 331개소 전수 점검
- 미세먼지 안심 공간 마련**
 - 미세먼지 쉼터 버스정류장, 미세먼지 신호등, 에어샤워 등을 구비한 집중관리구역 확대('22년 50개소→'23년 56개소)



생활 속 감축

- 도로 미세먼지 제거**
 - 전기·수소 등 저공해 도로청소차 확대(4차 대비 6% ▲)
 - 취약지역, 교통량이 많은 지역 등에 집중관리도로를 추가 선정하여 계절관리기간 집중 청소(1일 1회→2~4회)
- 공사장 비산먼지 저감**
 - 비산먼지 발생 저감 조치 이행여부 집중단속
 - 대형 및 중소공사장 자발적 협약 체결(17개사 740개 공사장)
- 농촌 불법소각 방지**
 - (영농폐기물) 공동집하장 확충 지원(767개소)
 - (영농부산물) 고품자 등 취약계층 대상 수거·파쇄 지원



정보제공

- 예보 서비스 확대**
 - 36시간 전 고농도 미세먼지 예보정보제공지역 확대 (수도권 → 충청·호남권)
- 예보 신뢰성 제고**
 - 환경위성·선박·지상·항공 등을 활용한 입체 관측으로 대기오염 원인분석 강화
 - 동북아 지역 환경위성·지상측정자료를 예보모델에 실시간 반영
- 대기질 정보 제공**
 - 지하역사, 학교 등 국민생활공간의 대기질 정보 제공